

Tutorial



Einrichtung eines lokalen MySQL-Servers für den Offline-Betrieb unter LiveView

IBO Internet Software OHG

Wehrstr. 6
41199 Mönchengladbach

Tel. +49 (0) 2166 9989 530
Fax +49 (0) 2166 9989 535

ibo@shoppilot.de
www.shoppilot.de

1 Einleitung

ShopPilot ermöglicht den vollständigen lokalen Testbetrieb des Shops mithilfe des Programms LiveView. Die Stammdaten des Shops werden hierbei in einer Datenbank verwaltet.

Im Offline-Betrieb wird hierzu meist eine MS-Access Datenbank verwendet, da die komplette Datenbank in einer einzelnen Datei realisiert wird und keinerlei Konfiguration erforderlich ist.

Sobald ein Shop jedoch wächst und mehrere tausend Artikel beinhaltet zeigt sich eines der größten Probleme von Access: Die fehlende Performance im Vergleich zu einem vollständigen Datenbanksystem wie beispielsweise MySQL.

Bei der Neuanlage der lokalen Shop-Datenbank können dann leicht mehrere Minuten vergehen, wohingegen eine Neuanlage der Online-Datenbank nur einen Bruchteil der Zeit benötigt.

Abhilfe schafft bei Shops in dieser Größenordnung dann die lokale Installation eines MySQL-Servers.

2 Installation

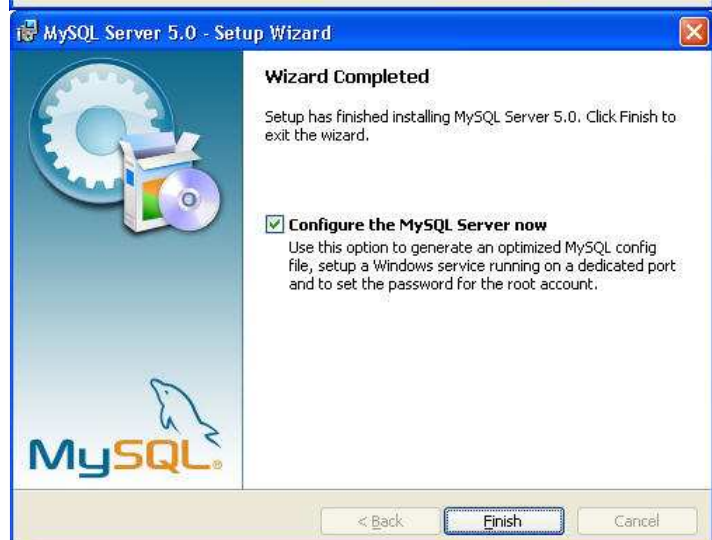
Das Installationsprogramm für MySQL kann unter <http://dev.mysql.com/downloads/mysql/> heruntergeladen werden. Wählen Sie dort je nach Betriebssystem die korrekte Setup-Datei. Entpacken Sie die heruntergeladene zip-Datei und starten Sie dann die enthaltene Setup.exe.

Wählen Sie bei "Setup Type" die Einstellung "Typical" und fahren Sie mit der Installation fort.



Nach Abschluss der Installation erhalten Sie die Möglichkeit den Server direkt im Anschluss an die Installation zu konfigurieren.

Wählen Sie hier "Configure the MySQL Server now" und klicken Sie auf "Finish".



3 Konfiguration

3.1 MySQL-Server konfigurieren

Im Anschluss an die Installation wird nun der Einstellungsassistent gestartet.



Als "Configuration type" wählen Sie "Detailed Configuration".



Wenn Sie den MySQL-Server auf nicht auf einem eigenen Rechner installieren, sondern auf Ihrem Arbeitsplatzrechner sollten Sie die Einstellung "Developer Machine" wählen.



Einrichtung eines lokalen MySQL-Servers

Achten Sie auf dieser Seite **UNBEDINGT** darauf den Eintrag "**Non-Transactional Database Only**" zu wählen!

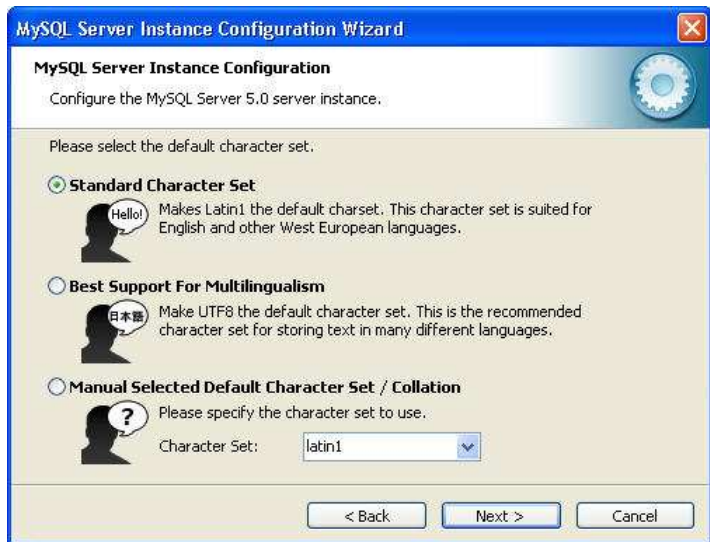
Andernfalls geht ein Grossteil des Geschwindigkeitsvorteils verloren.

Hier sollte die Einstellung "**Decision Support**" gewählt werden, wenn später nicht mehrere hundert Verbindungen zum MySQL-Server hergestellt werden (was für unseren Server nicht der Fall ist).

Übernehmen Sie hier die Voreinstellungen.



Als Zeichensatz ist auf dieser Seite das "Standard Character Set" zu wählen.



Der Betrieb des Servers unter Windows sollte als Service erfolgen. Übernehmen Sie deshalb die Voreinstellungen.

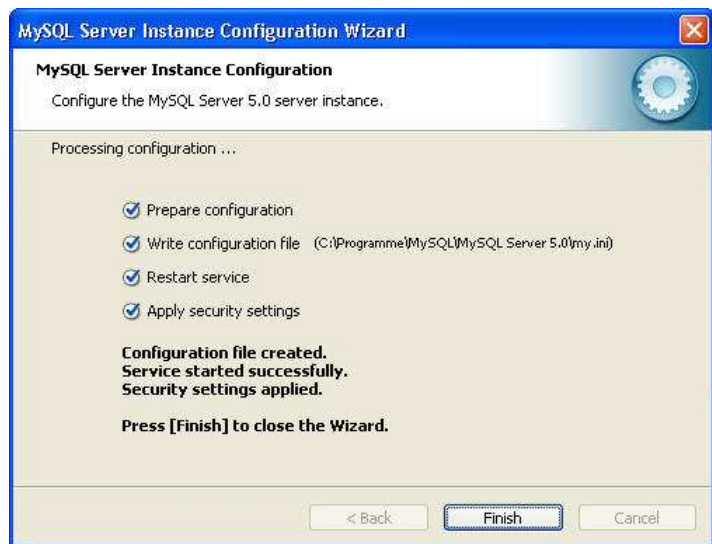


Auf dieser Seite geben Sie das Root-Passwort vor, welches zur Verwaltung der Datenbank benötigt wird. Im Rahmen dieses Tutorials werden wir keine weiteren Accounts anlegen und ausschließlich unter dem Root-Account arbeiten. Merken Sie sich dieses Passwort deshalb gut.



Einrichtung eines lokalen MySQL-Servers

Die Einrichtung des MySQL-Servers ist nun abgeschlossen und der Server kann nun verwendet werden.



3.2 ODBC-Datenquelle einrichten

Damit der MySQL-Server in ShopPilot (bzw. LiveView) verwendet werden kann müssen Sie zunächst eine ODBC-Datenquelle einrichten. Wählen Sie dazu "Start > Systemsteuerung > Verwaltung > Datenquellen (ODBC)". Wechseln Sie dann auf den Reiter "System-DSN" und klicken Sie auf "Hinzufügen".

Im sich öffnenden Fenster wählen Sie als Treiber den **"MySQL ODBC Driver"** (hier in Version 3.51).

Wichtig:

Wenn bei Ihnen kein solcher Eintrag verfügbar ist müssen Sie den Treiber zunächst installieren. Schließen Sie zunächst dieses Fenster und laden Sie sich unter <http://dev.mysql.com/downloads/connector/odbc/> den Treiber herunter und installieren Sie ihn.



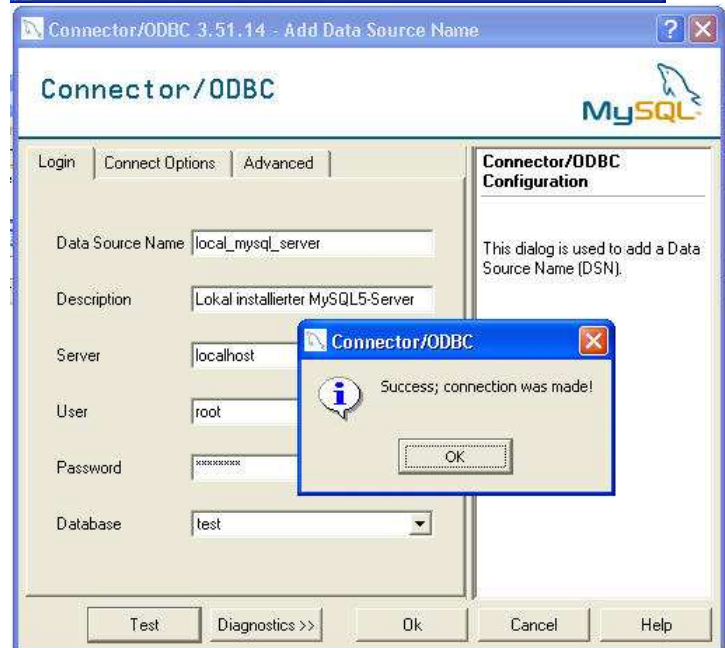
Tragen Sie nun folgendes ein.

Data Source Name: {Eindeutiger Name}
 Description: {Beliebige Beschreibung oder leer}
 Server: localhost
 User: root
 Password: {Ihr root-Passwort}
 Database: test

Hinweis:

Die Datenbank "test" wird bei der MySQL-Installation automatisch angelegt. Sie können diese Datenbank für Ihren Shop benutzen.

Klicken Sie auf "Test" nachdem Sie alle Einstellungen getroffen haben. Danach sollte die rechts abgebildete "Success"-Meldung öffnen sofern Sie alle Einstellungen korrekt eingetragen haben.

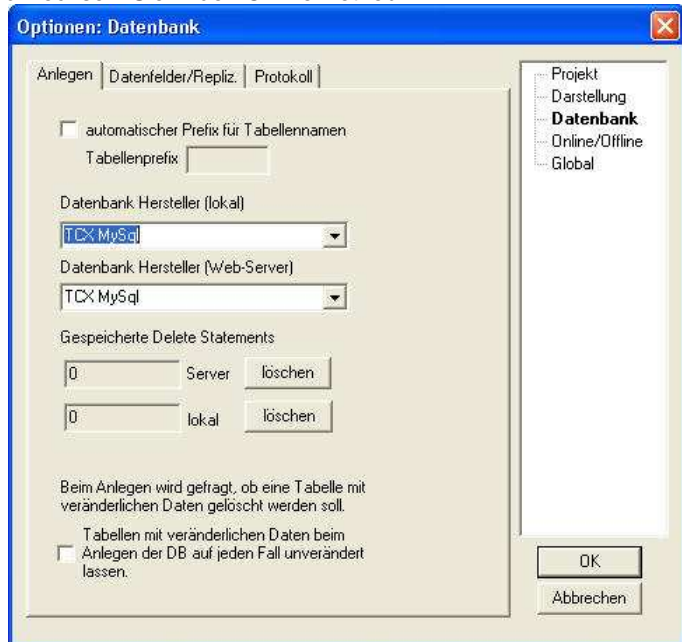


3.3 Einstellungen ShopPilot

Öffnen Sie nun Ihr Shopprojekt mit ShopPilot und wechseln Sie in den Offline-Betrieb.

Gehen Sie danach in den Menüpunkt "Datenbank > Optionen" und wählen Sie bei "Datenbank Hersteller (lokal)" den Eintrag "TCX MySQL".

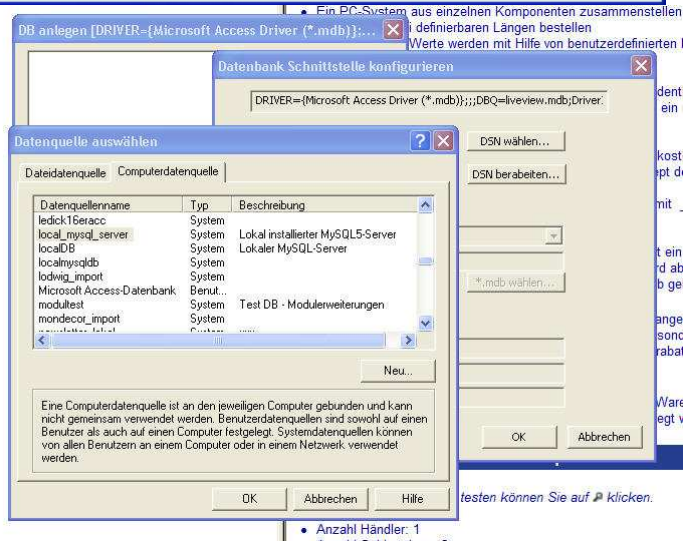
Schließen Sie den Dialog mit "OK".



Wählen Sie dann "Datenbank > DB anlegen (lokal)" und dort "Konfigurieren".

Selektieren Sie im sich öffnenden Fenster die Einstellung "Zugriff per ODBC Systemdatenquelle" und klicken Sie auf "DSN wählen".

Wählen Sie danach die vorhin angelegt Systemdatenquelle (im Beispiel: local_mysql_server) und bestätigen Sie per "OK".



Die Einrichtung des Servers ist nun abgeschlossen. Sie können die Datenbank neu anlegen und LiveView starten.